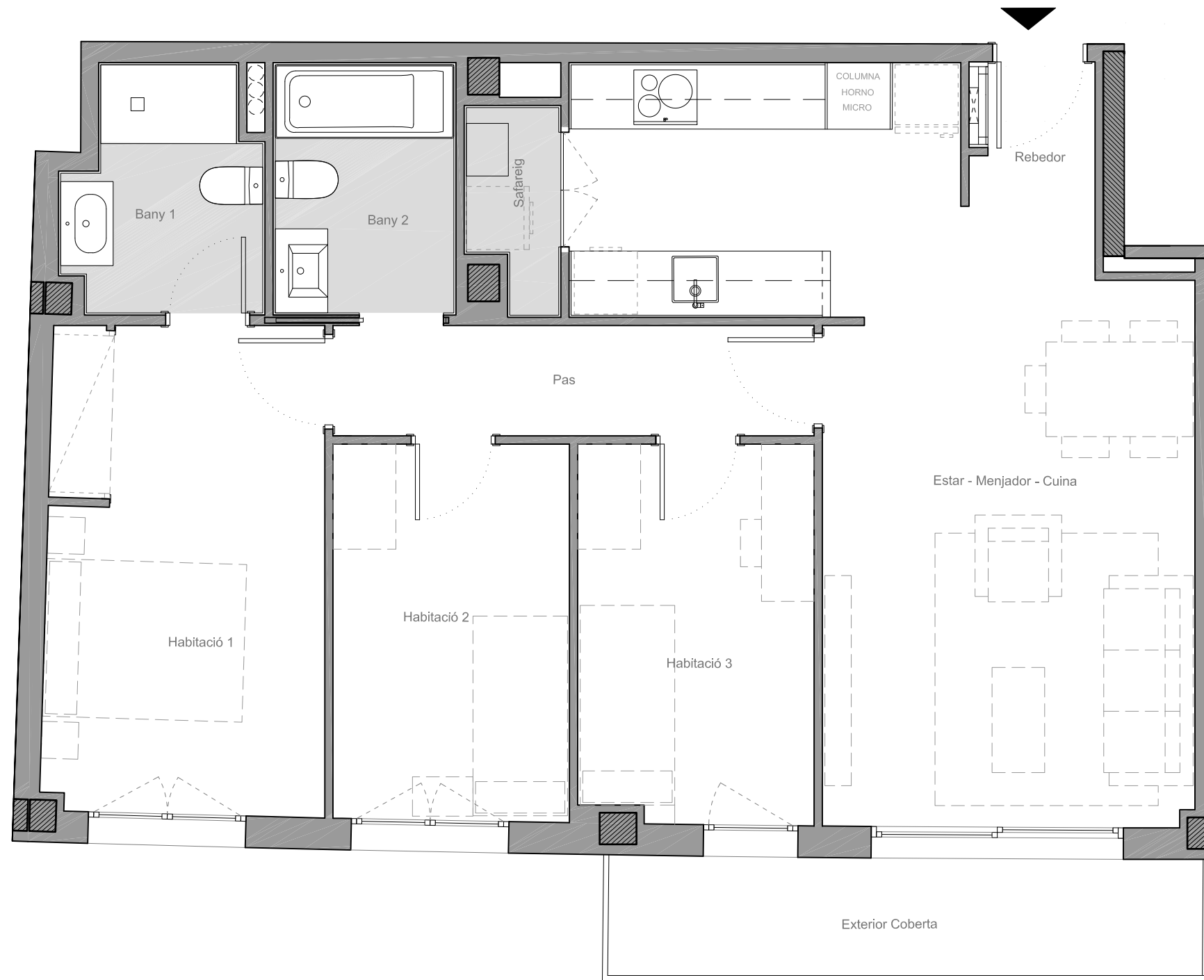
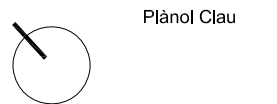
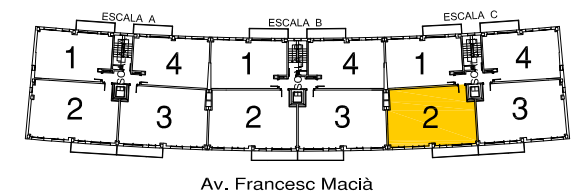
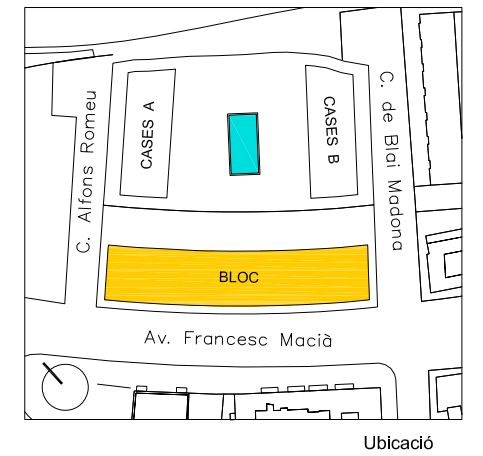


Residencial La Triola

Escala "C"
 Planta: Primera
 Porta: 2a
 Av. Francesc Macià, 48-50
 Barcelona



QUADRE DE SUPERFÍCIES	
Rebedor	1,49 m ²
Estar - Menjador - Cuina	27,86 m ²
Pas	4,86 m ²
Habitació 1	12,27 m ²
Habitació 2	8,05 m ²
Habitació 3	8,03 m ²
Bany 1	3,87 m ²
Bany 2	4,03 m ²
Safareig	1,49 m ²
Total Útil Interior:	71,95 m²
Construïda Interior:	82,75 m ²
Construïda Exterior Coberta:	6,70 m ²
Total Construïda:	89,45 m²



data: 6 febrer 2024

La informació d'aquest suport, tant gràfica com les dades relatives a superfícies, és orientativa i resta subjecte a modificacions per exigències comercials, tècniques o jurídiques. Així mateix, el mobiliari, els elements de decoració i els electrodomèstics s'han incorporat únicament a efectes il·lustratius i no són objecte de contractació.

La información contenida en este soporte, tanto gráfica como los datos relativos a superficies, es orientativa y está sujeta a modificaciones por exigencias comerciales, técnicas o jurídicas. Asimismo, el mobiliario, los elementos de decoración y los electrodomésticos se han incorporado únicamente a efectos ilustrativos y no son objeto de contratación.