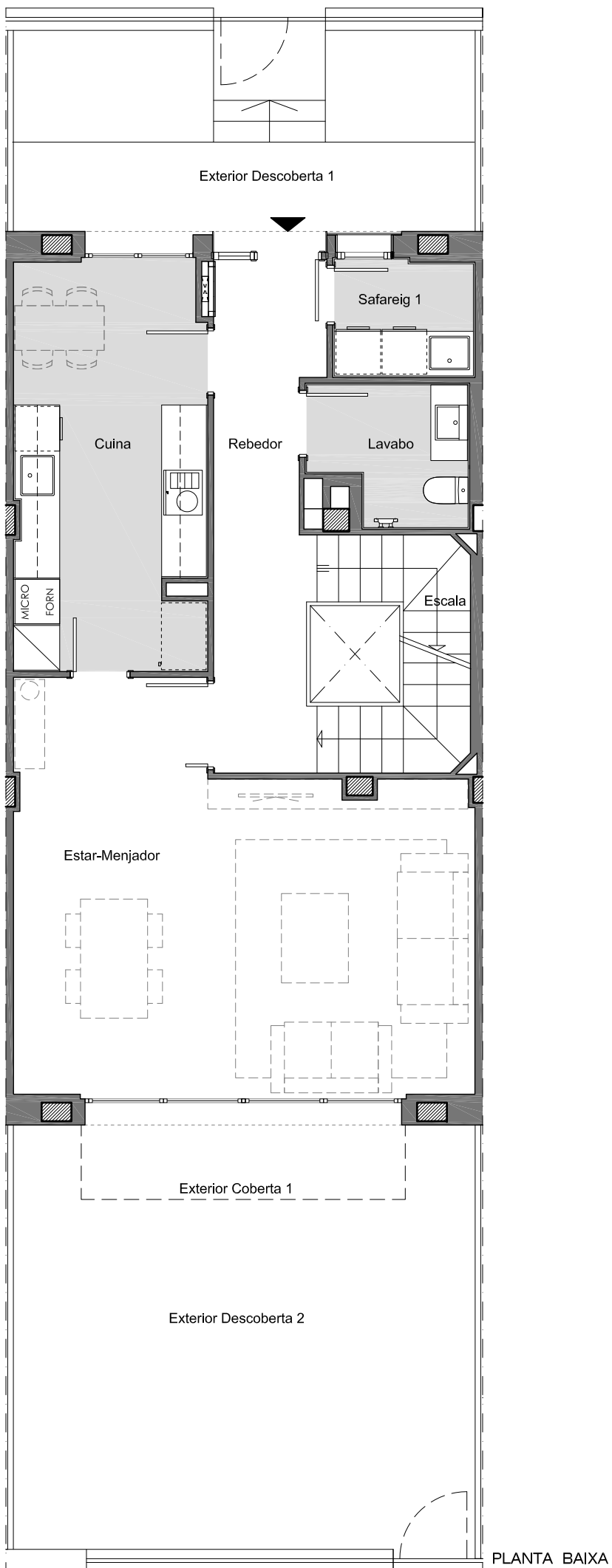
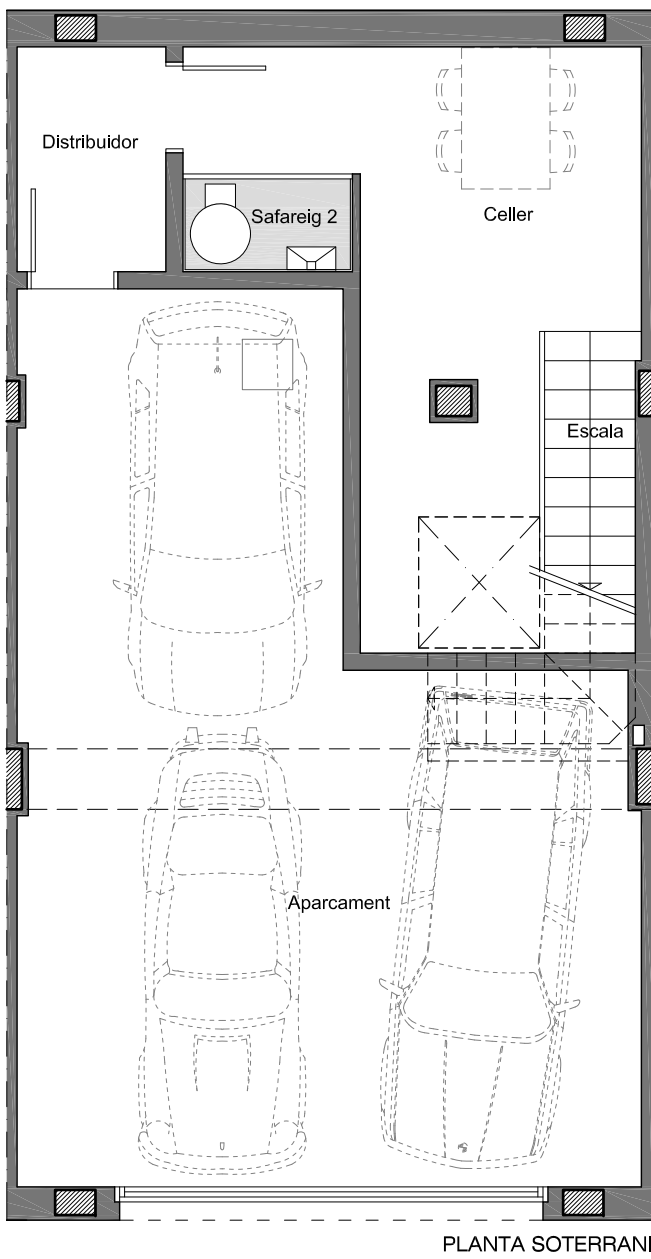


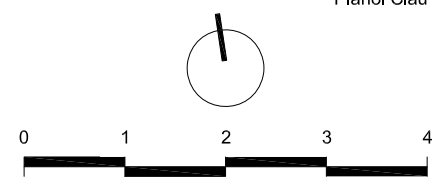
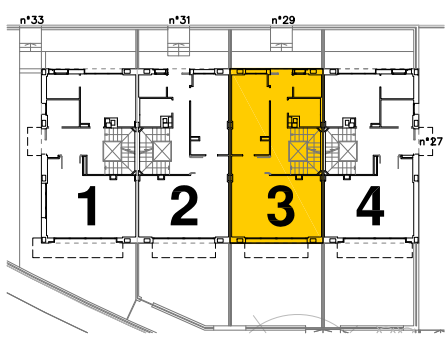
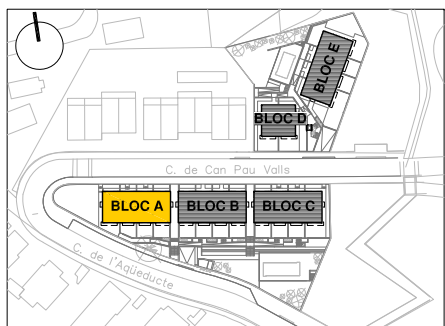
La informació d'aquest suport, tant gràfica com les dades relatives a superfícies, és orientativa i resta subjecte a modificacions per exigències comercials, tècniques o jurídiques. Així mateix, el mobiliari, els elements de decoració i els electrodomèstics s'han incorporat únicament a efectes il·lustratius i no són objecte de contractació. La informació continguda en este suport, tant gràfica com los datos relativos a superficies, es orientativa y está sujeta a modificaciones por exigencias comerciales, técnicas o jurídicas. Asimismo, el mobiliario, los elementos de decoración y los electrodomésticos se han incorporado únicamente a efectos ilustrativos y no son objeto de contratación.

La Solera



Bloc: A
Casa: 3 (nº29)
c. de Can Pau Valls, 11-33
Teià

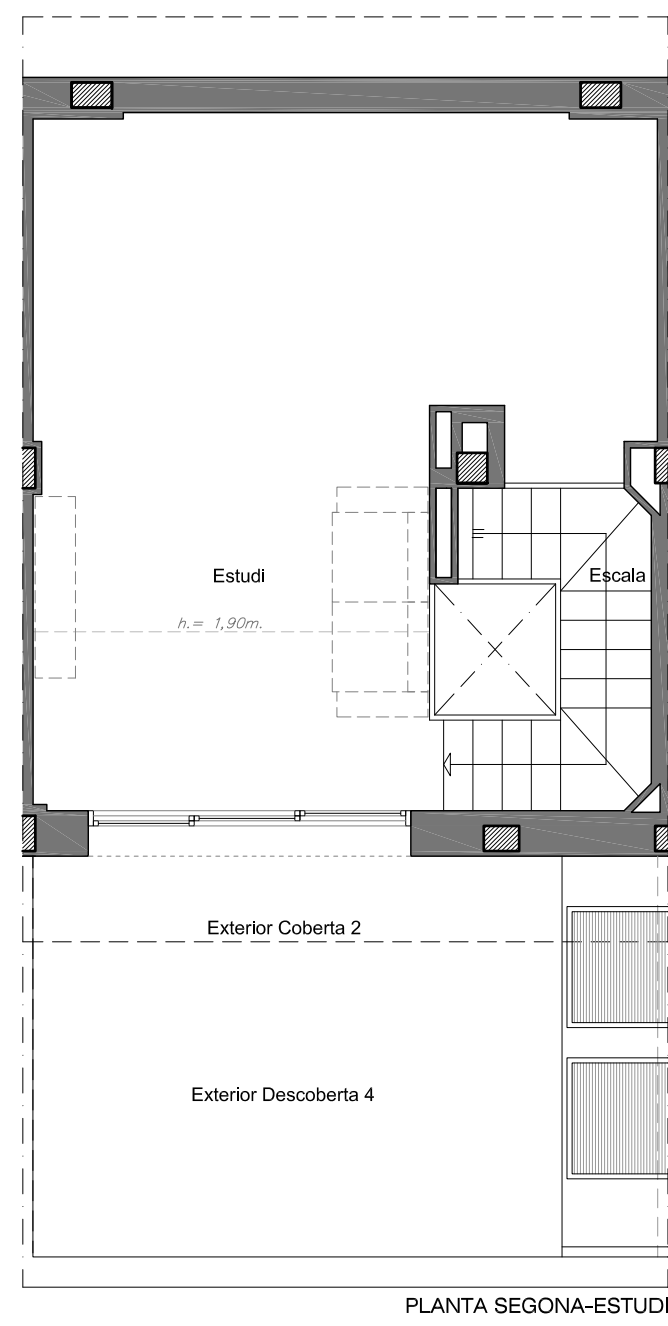
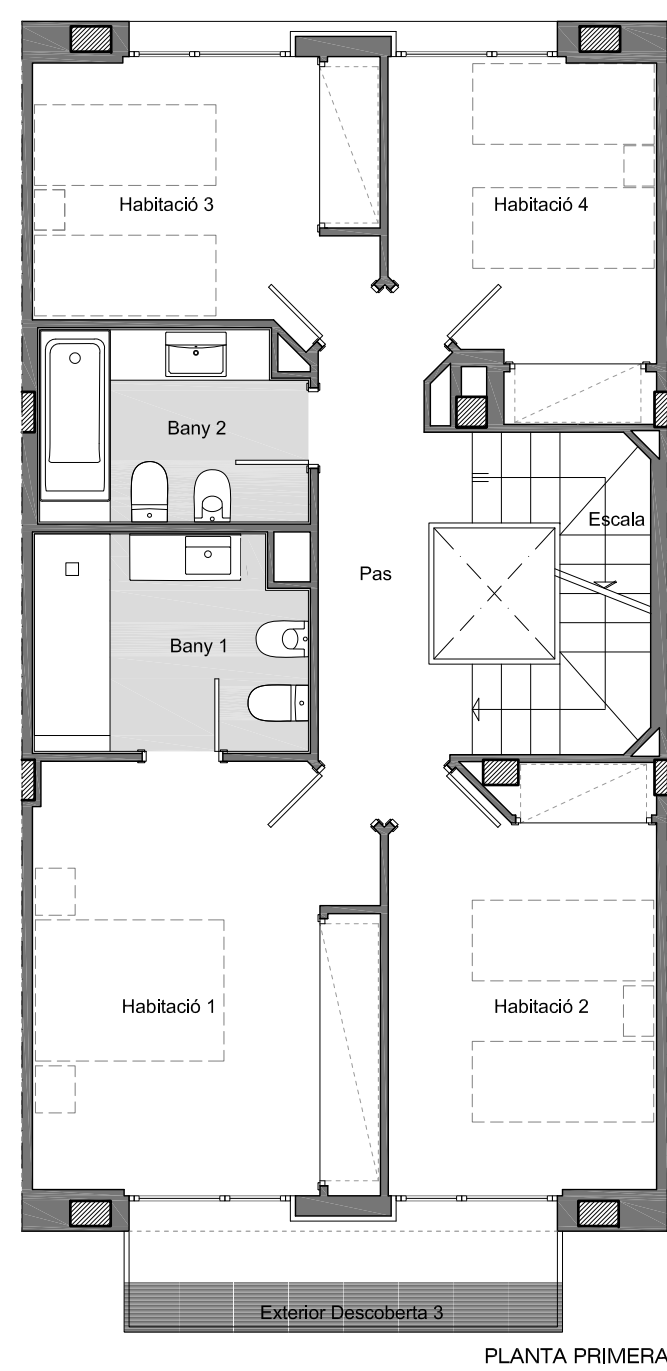
QUADRE DE SUPERFÍCIES	
Aparcament	42,30 m²
Celler	15,72 m²
Distribuidor	3,29 m²
Rebedor	9,08 m²
Pas	6,12 m²
Escala	13,98 m²
Cuina	14,07 m²
Estar - Menjador	29,85 m²
Habitació 1	14,47 m²
Habitació 2	10,91 m²
Habitació 3	8,91 m²
Habitació 4	8,53 m²
Safareig 1	2,88 m²
Safareig 2	1,48 m²
Lavabo	3,59 m²
Bany 1	5,62 m²
Bany 2	4,89 m²
Estudi	7,10 m²
Total Útil Interior	202,79 m²
Construïda Interior:	244,64 m²
Construïda Exterior Coberta 1:	4,35 m²
Construïda Exterior Coberta 2:	4,73 m²
Total Construïda:	253,72 m²
Exterior Descuberta 1:	19,20 m²
Exterior Descuberta 2:	34,05 m²
Exterior Descuberta 3:	4,35 m²
Exterior Descuberta 4:	18,32 m²
Total Exterior Descuberta:	75,92 m²



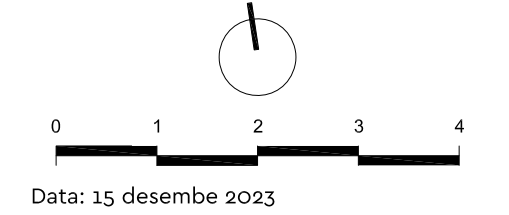
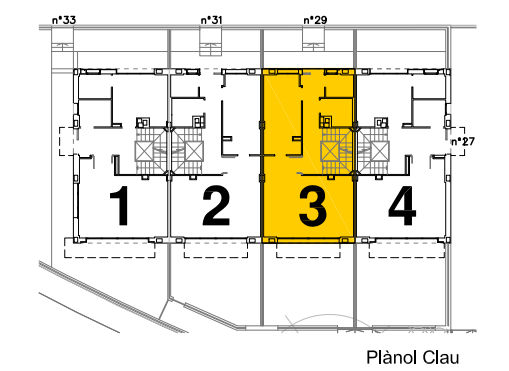
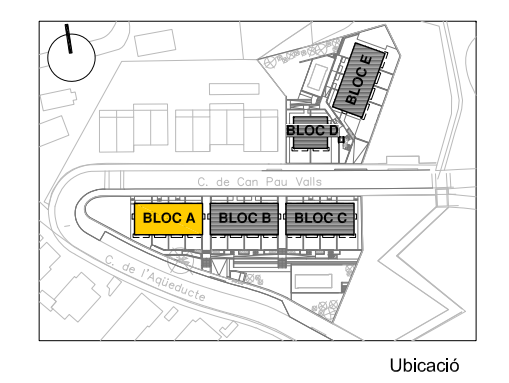
Data: 15 desembre 2023

La informació d'aquest suport, tant gràfica com les dades relatives a superfícies, és orientativa i resta subjecte a modificacions per exigències comercials, tècniques o jurídiques. Així mateix, el mobiliari, els elements de decoració i els electrodomèstics s'han incorporat únicament a efectes il·lustratius i no són objecte de contractació. La informació continguda en este suport, tant gràfica com los datos relativos a superficies, es orientativa y está sujeta a modificaciones por exigencias comerciales, técnicas o jurídicas. Asimismo, el mobiliario, los elementos de decoración y los electrodomésticos se han incorporado únicamente a efectos ilustrativos y no son objeto de contratación.

La Solera



Bloc: A
Casa: 3 (nº29)
c. de Can Pau Valls, 11-33
Teià



Data: 15 desembre 2023