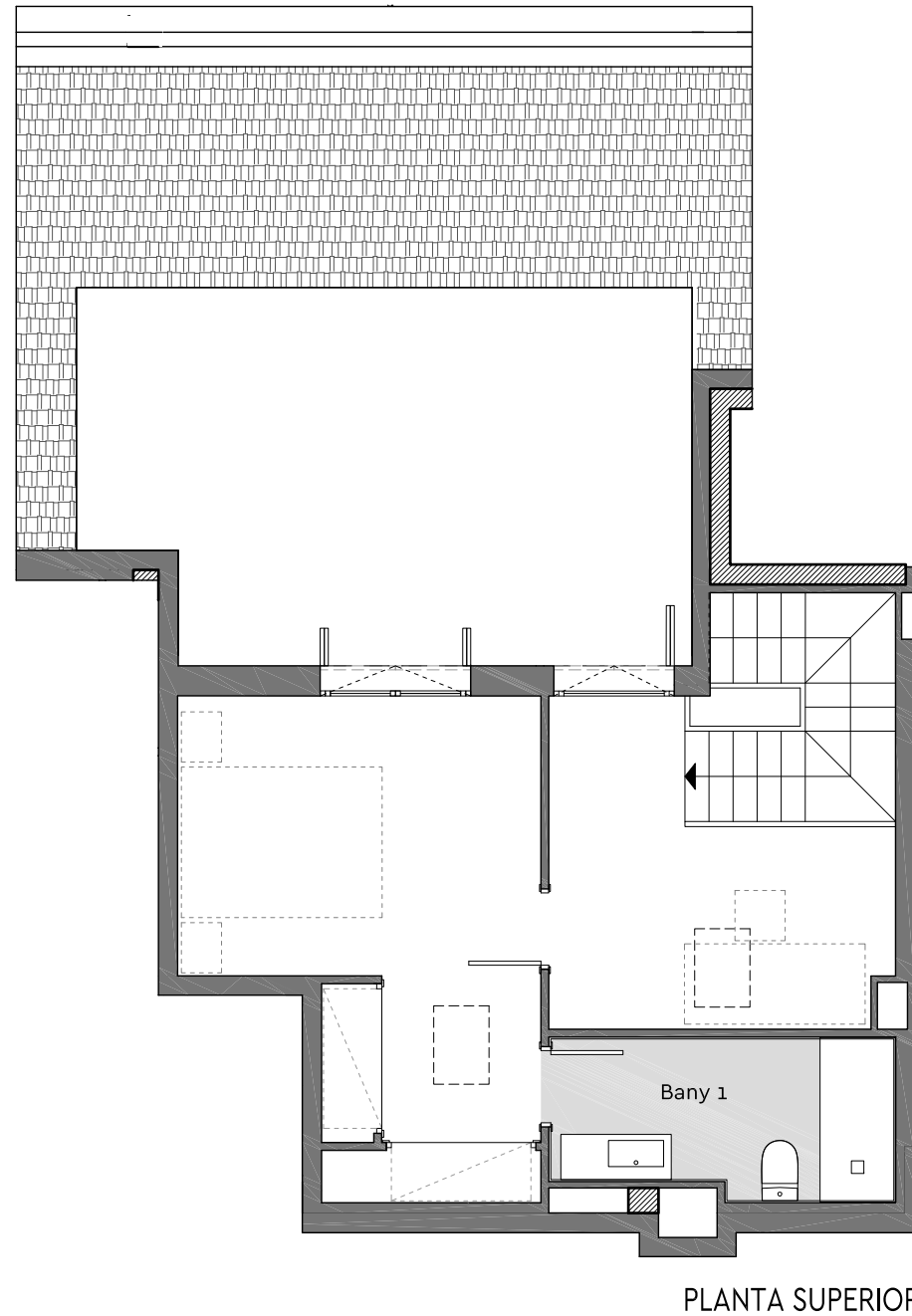
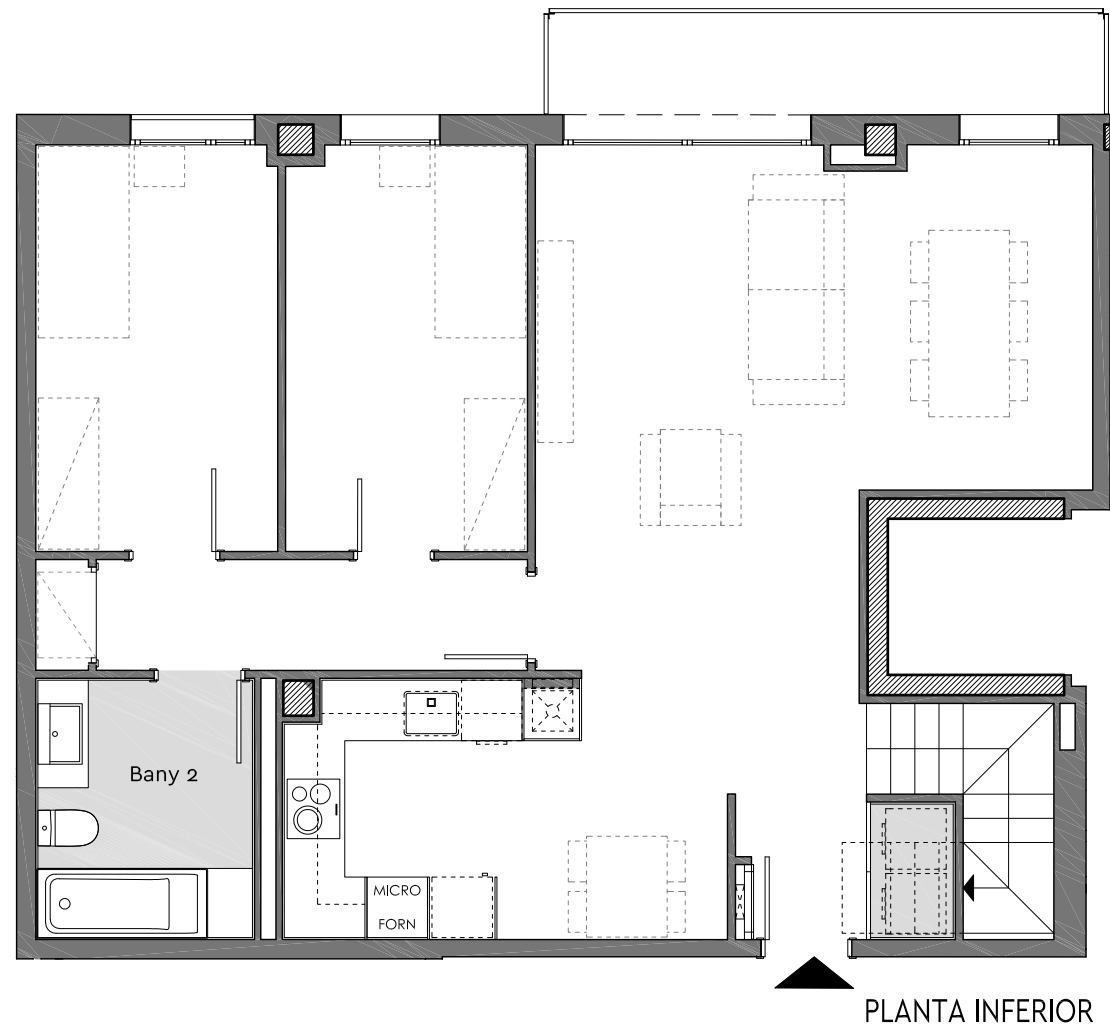


◆ Edifici Barcelona

Bloc: A
 Planta: Segona
 Porta: 5a (dúplex)
 C/ Pere Santelíu, 32
 Barberà del Vallès



Superfície Construïda Interior:	123,67 m ²
Superfície Construïda Exterior Coberta:	5,89 m ²
Total Superfície Construïda:	129,56 m ²
Superfície Útil Interior:	102,22 m ²
Superfície Exterior Descuberta:	21,97 m ²

